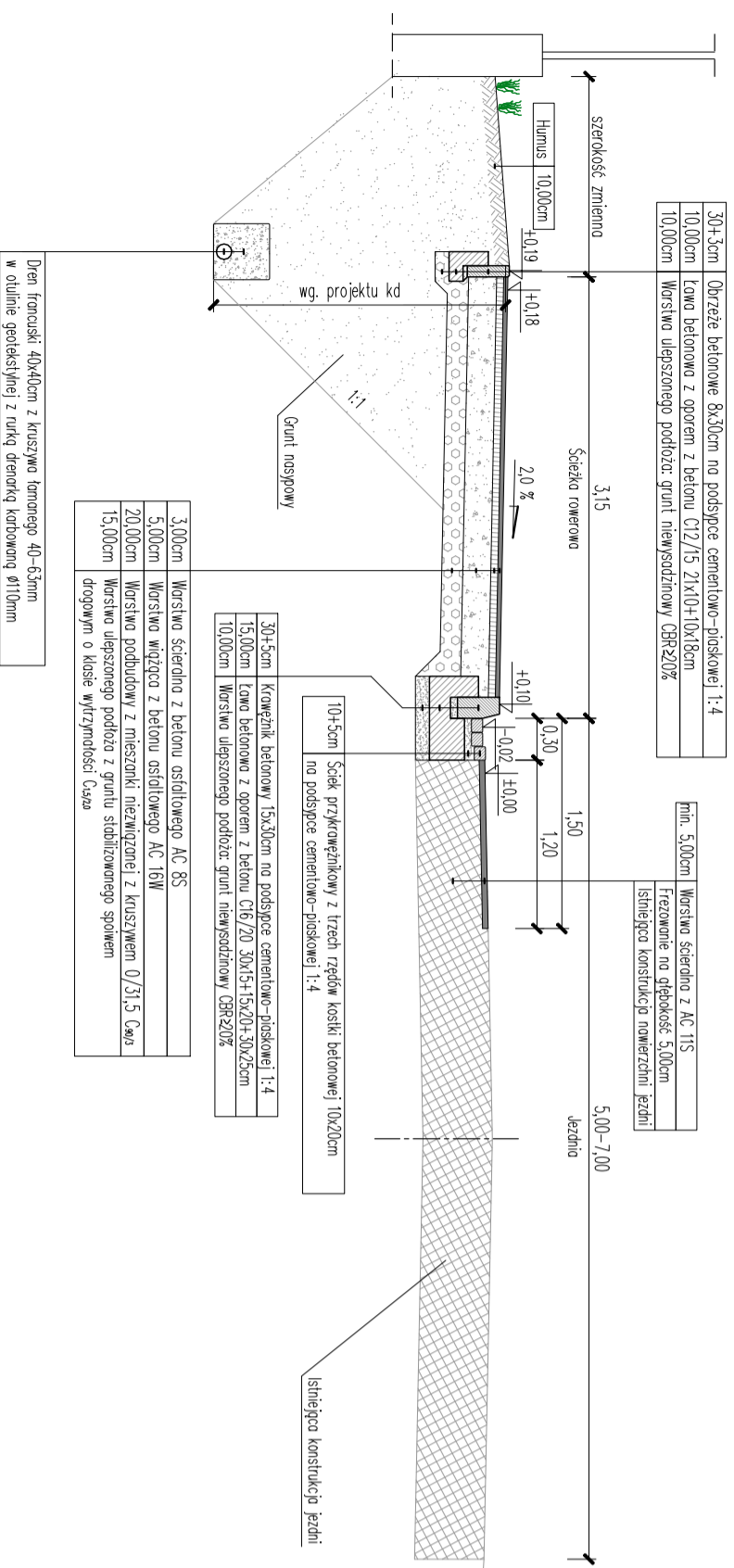
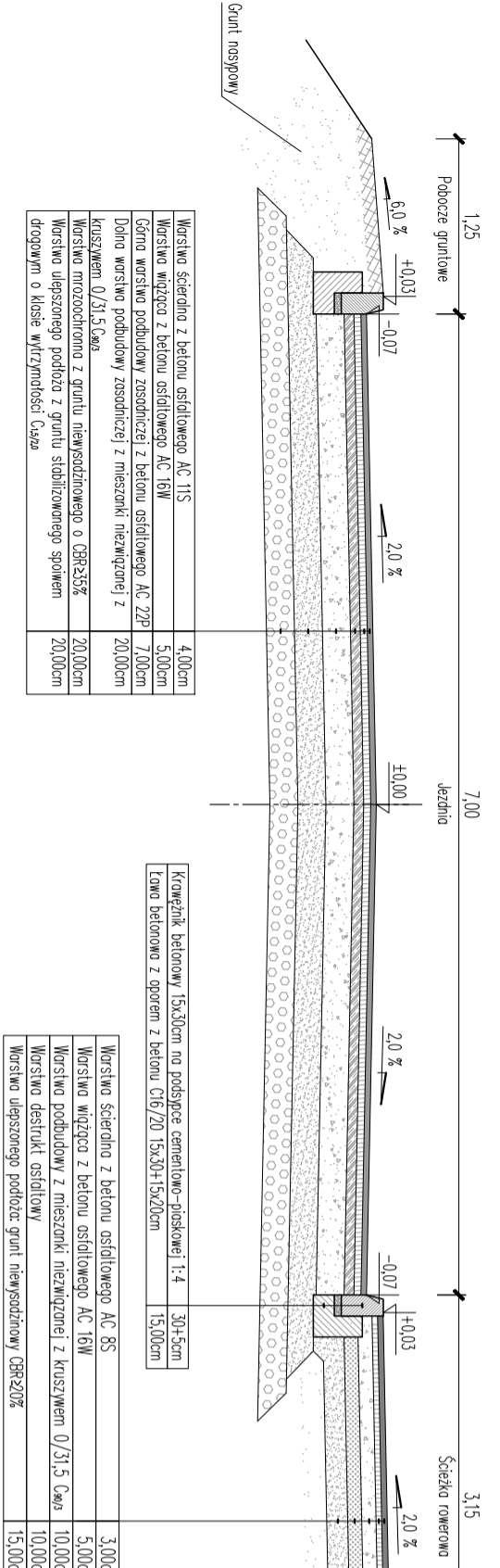


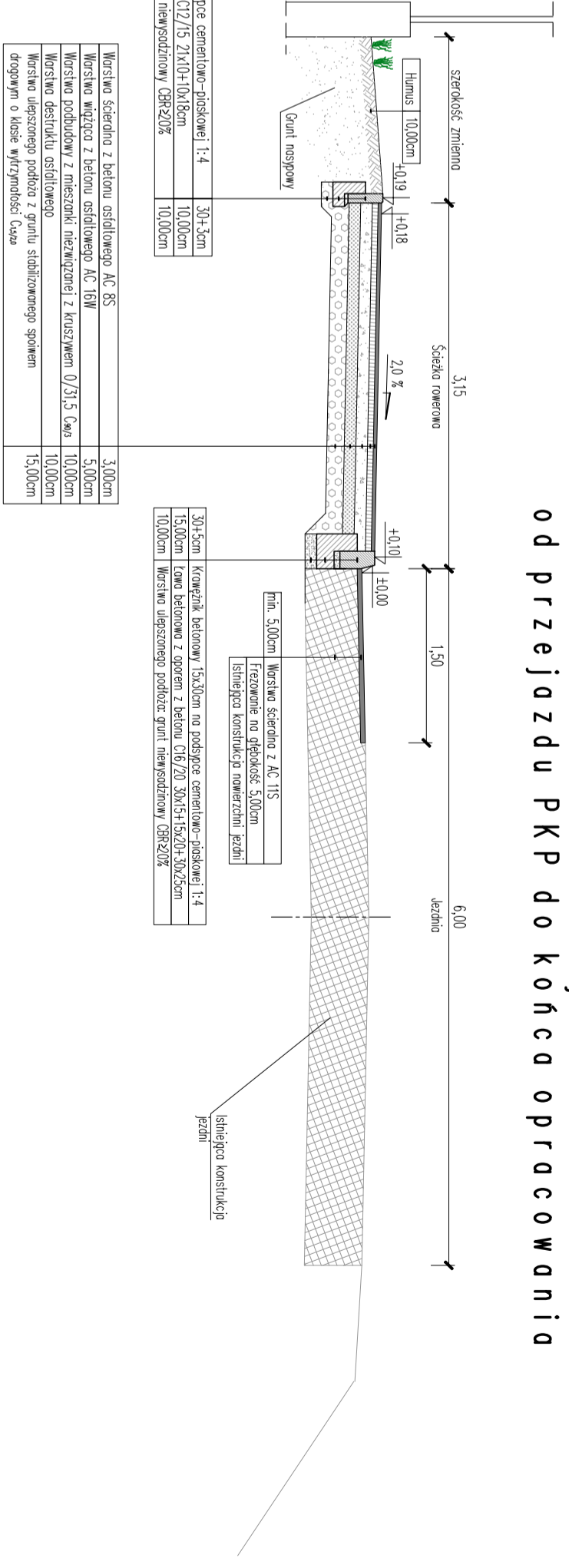
Przekrój konstrukcyjny ścieżki rowerowej na odcinku od początku pracowania do przejazdu PKP



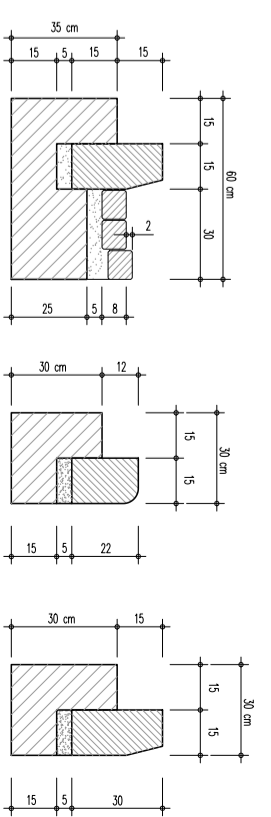
Przekrój konstrukcyjny ścieżki rowerowej wraz z nową konstrukcją jezdni



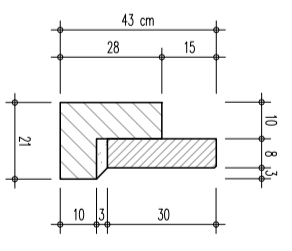
Przekrój konstrukcyjny ścieżki rowerowej na odcinku od przejazdu PKP do końca pracowania



Szczegóły krawężników



Szczegóły obrzeża



Investor	Gmina Ozimek
Budowa ścieżki rowerowej w ciągu ulicy Kolejowej i Dąbeckiej w Ozimku oraz ulicy Opolskiej w Nowej Schodni	
Opis	PRZEKRÓJ KONSTRUKCYJNY
Rysunek	
Projektant	mgr inż. Kazimierz Kurowski drogi 229/94/Op
Sprawdzający	mgr inż. Marcin Kurkowski drogi OP/1453/PMBD/17
Skala	1:50
Data	12.2021
	Rys. nr 3